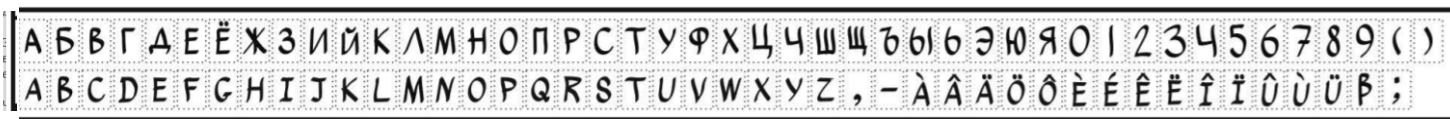


Образец записи букв и цифр на бланке ответов ОГЭ



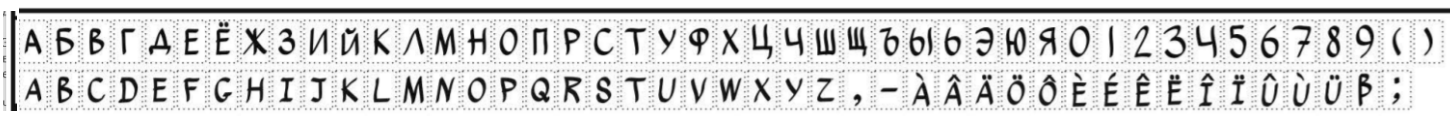
Основные требования к заполнению бланков:

- использовать черную гелевую или капиллярную ручку;
- писать буквы, цифры и другие символы строго по образцу, приведенному в рамке, не выходя при этом за границы полей.

Внимание!

единица пишется просто как вертикальная черта без «хвостика» сверху;
семерка пишется с горизонтальной чертой.

Образец записи букв и цифр на бланке ответов ОГЭ



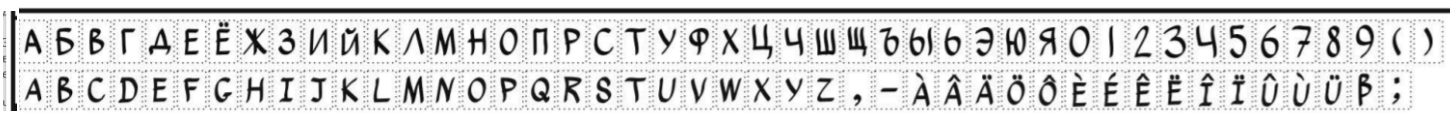
Основные требования к заполнению бланков:

- использовать черную гелевую или капиллярную ручку;
- писать буквы, цифры и другие символы строго по образцу, приведенному в рамке, не выходя при этом за границы полей.

Внимание!

единица пишется просто как вертикальная черта без «хвостика» сверху;
семерка пишется с горизонтальной чертой.

Образец записи букв и цифр на бланке ответов ОГЭ



Основные требования к заполнению бланков:

- использовать черную гелевую или капиллярную ручку;
- писать буквы, цифры и другие символы строго по образцу, приведенному в рамке, не выходя при этом за границы полей.

Внимание!

единица пишется просто как вертикальная черта без «хвостика» сверху;
семерка пишется с горизонтальной чертой.